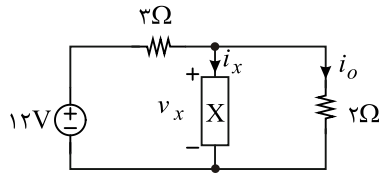


۱- در شکل مقابل، تک قطبی X از المان‌های خطی تشکیل شده است. با فرض $i_o = 3 \cos(t) \text{ A}$ ، کدام توصیف در مورد تک قطبی X صحیح است؟



(۱) تغییرپذیر با زمان - اکتیو

(۲) تغییرناپذیر با زمان - پسیو

(۳) تغییرپذیر با زمان - پسیو

(۴) تغییرناپذیر با زمان - اکتیو

مبحث ۲ طرح بهاره مدار عبارت است از:

مدار غیر خطی - شبکه بی انتها - تقویت کننده عملیاتی - تقارن - تبدیل ستاره به مثلث - جمع آثار - دوره
آزمون ۱

زمان مطالعه :

۲۱ اردیبهشت تا ۲۷ اردیبهشت

زمان امتحان :

زمان شروع: ۲۷ اردیبهشت ساعت ۲۰

زمان تحویل: ۲۸ اردیبهشت ساعت ۱۰

موفق باشید. رضا کهن